

7. РАЗРЕД (04.05. – 09.05)

Наставна јединица :

Наслеђивање пола код човека; Обољења и нега органа за размножавање (обрада)

Циљ ове лекције је да:

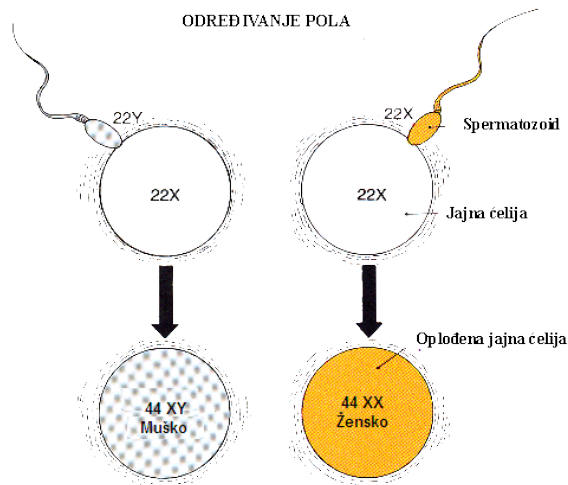
- Схватимо да у телу људи постоји два типа ћелија (телесне и полне),
- Разумемо на који начин долази до развијања различитих полова,
- Схватимо које све болести органа за размножавање постоје,
- Разумемо да правилна хигијена органа за размножавање чува здравље тих органа.

Кључни појмови у лекцији:

Телесне ћелије – Све ћелије у телу човека сем полних. Свака телесна ћелија има 46 хромозома (44 телесна хромозома и 2 полна хромозома). Полни хромозоми одређују ког ће пола бити дете.

Полне ћелије – Настају од телесних ћелија и то су сперматозоиди и јајна ћелија. Свака полна ћелија има 23 хромозома (22 телесна хромозома и 1 полни хромозом).

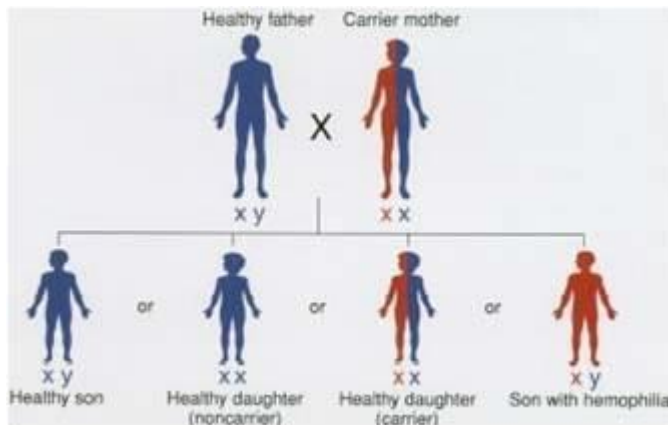
Полни хромозоми – постоје два различита полна хромозома, један се обележава са X, а други са Y. Јајна ћелија увек има X полни хромозом, док сперматозоид може да има или X или Y хромозом. Ако се споје полне ћелије које имају X полни хромозом настаће дете женског пола (44+XX), ако се споје полне ћелије са различитим полним хромозомима настаће дете мушког пола (44+XY).



Слика бр 1. – Наслеђивање пола код човека

Наследне болести везане за пол:

- **Хемофилија** – немогућност згрушавања крви, наслеђује се преко X полног хромозома од мајке, а најчешће оболевају деца мушког пола.
- **Далтонизам** – Немогућност разликовања боја (црвена-зелена).



Слика бр 2. – Наследне болести везане за пол (хемофилија)

Обољења органа за размножавање:

- **Наследне,**
- **Ненаследне (изазване гљивицама, бактеријама или вирусима):**
 1. **Кандидијаза** – Гљивично обољење,
 2. **Хламидијаза, гонореја, сифилис** – бактеријска обољења,
 3. **Херпес, сида** – вирусна обољења,
 4. **Тумор полних органа (тестиса, простате, материце, јајника)** – измењене ћелије које се неконтролисано деле на рачун здравих ћелија.

Хигијена и нега полних органа:

- Прање млаком водом и сапуном,
- Редовно одржавање хигијене,
- Превентивни прегледи код гинеколога и уролога.

МАТЕРИЈАЛ ЗА САВЛАДАВАЊЕ ГРАДИВА:

1. Уџбеник (196. -199. страна);
2. Садржај који сте пратили на платформи јавног сервиса РТС 3; Видео материјал: <https://mojaskola.rtsplaneta.rs/show/1434923/531/os7-biologija-nasledjivanje-pola-i-nasledne-bolesti>
3. ППТ презентација: <https://www.slideshare.net/enchi88/nasledjivanje-pola>
4. Видео садржај: <https://www.youtube.com/watch?v=Lg7QUICUdsc>

ЗАДАЦИ:

Драга децо, прво прочитајте и послушајте материјал за савладавање градива, као и сажетак са кључним појмовима који је дат у оквиру овог документа. У циљу провере усвојених знања, **одговорите на питања из уџбеника (199. страна, укупно шест питања).**

Питања и одговоре из уџбеника урадити у Wordu или у свесци (писати уредно и сликати рад тако да слике не буду мутне). Насловите као домаћи рад и упишите датум израде. Сав материјал послати на мејл nastavnikbojan@gmail.com до среде 13.05.2020. **Навести у наслову име и презиме ученика и одељење.** За сва питања и недоумице користите дати мејл.